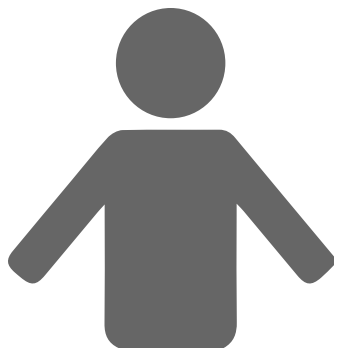


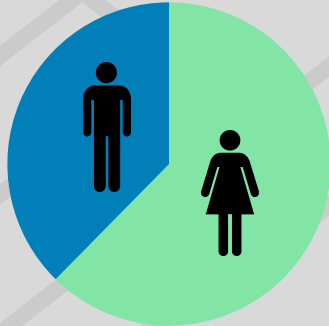
WYNIKI BADANIA ANKIETOWEGO

SPORZĄDZANIE MIEJSCOWEGO PLANU ZAGOSPODAROWANIA
PRZESTRZENNEGO MIASTA PROSZOWICE



UCZESTNICY BADANIA

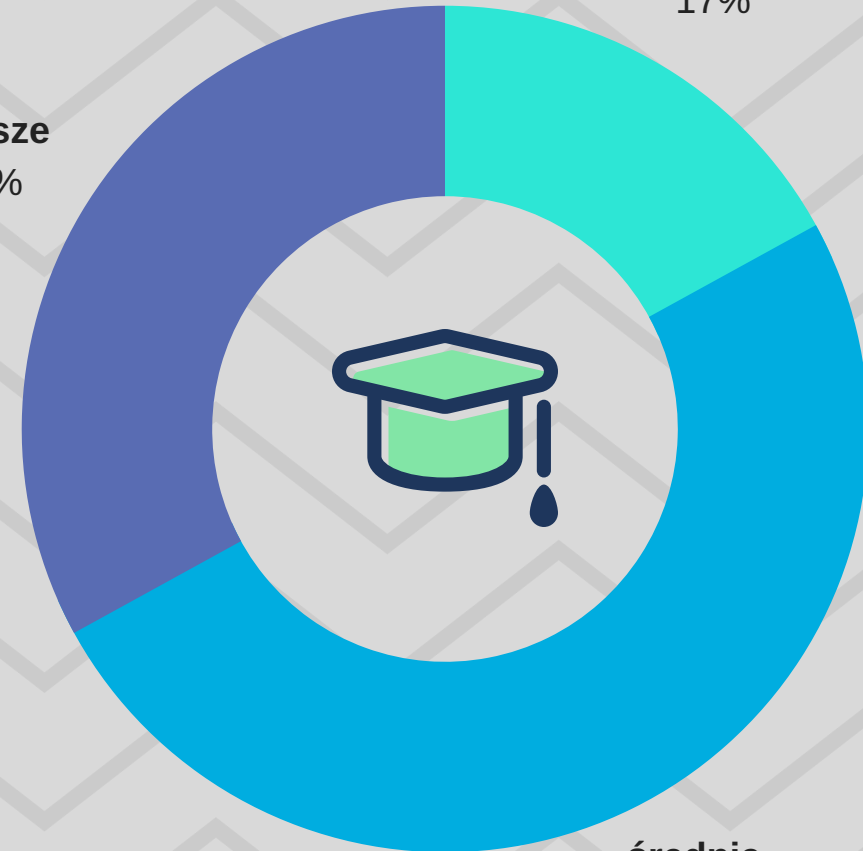
Mężczyźni
38%



Kobiety
62%

zawodowe
17%

wyższe
33%



średnie
50%

Wykształcenie

65+
6%

18-24
13%

56-64
10%

46-54
16%

25-35
23%

Wiek

36-45
33%

Uczestnicy według miejsca zamieszkania

52%

Miasto Proszowice

Gmina Proszowice

38%

10%



Poza gminą



Miasto Proszowice jest dobrym miejscem:



1 - zdecydowanie się nie zgadzam, 5 - zdecydowanie się zgadzam

do mieszkania

3,6



do spędzania czasu wolnego

2,5



do prowadzenia działalności gospodarczej i inwestowania

2,5



brak miejsc parkingowych



26,2%

niska jakość terenów zielonych



16,2%

zanieczyszczenie środowiska przyrodniczego

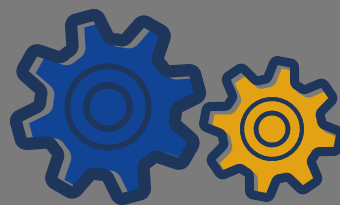


11,4%

zły stan infrastruktury komunikacyjnej



9,7%



Problemy przestrzenne Miasta Proszowice



brak centrum, chaos przestrzenny



8,4%

zaśmiecenie przestrzeni



7,8%

niska dostępność terenów pod inwestycje



7,3%

inne



2,4%

zły stan techniczny zabudowy



2,7%

niskie poczucie współodpowiedzialności za przestrzeń



3,2%

mała dostępność wolnych terenów użyteczności publicznej



4,6%

Priorytety rozwoju Miasta Proszowice

poprawa estetyki otoczenia

14,7%



funkcje rekreacyjno-sportowe

11,0%



zwiększenie ilości miejsc parkingowych

10,7%



rozwój oferty kulturalnej

10,5%



9,7%

rozwój zabudowy mieszkaniowej



rozwój usług gastronomicznych

9,4%



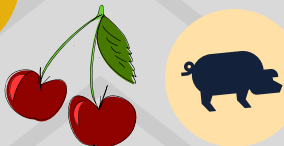
9,4%

rozwój terenów inwestycyjnych



utrzymanie funkcji rolniczej

1,9%



rozwój usług handlowych

5,6%



zadbane tereny zielone

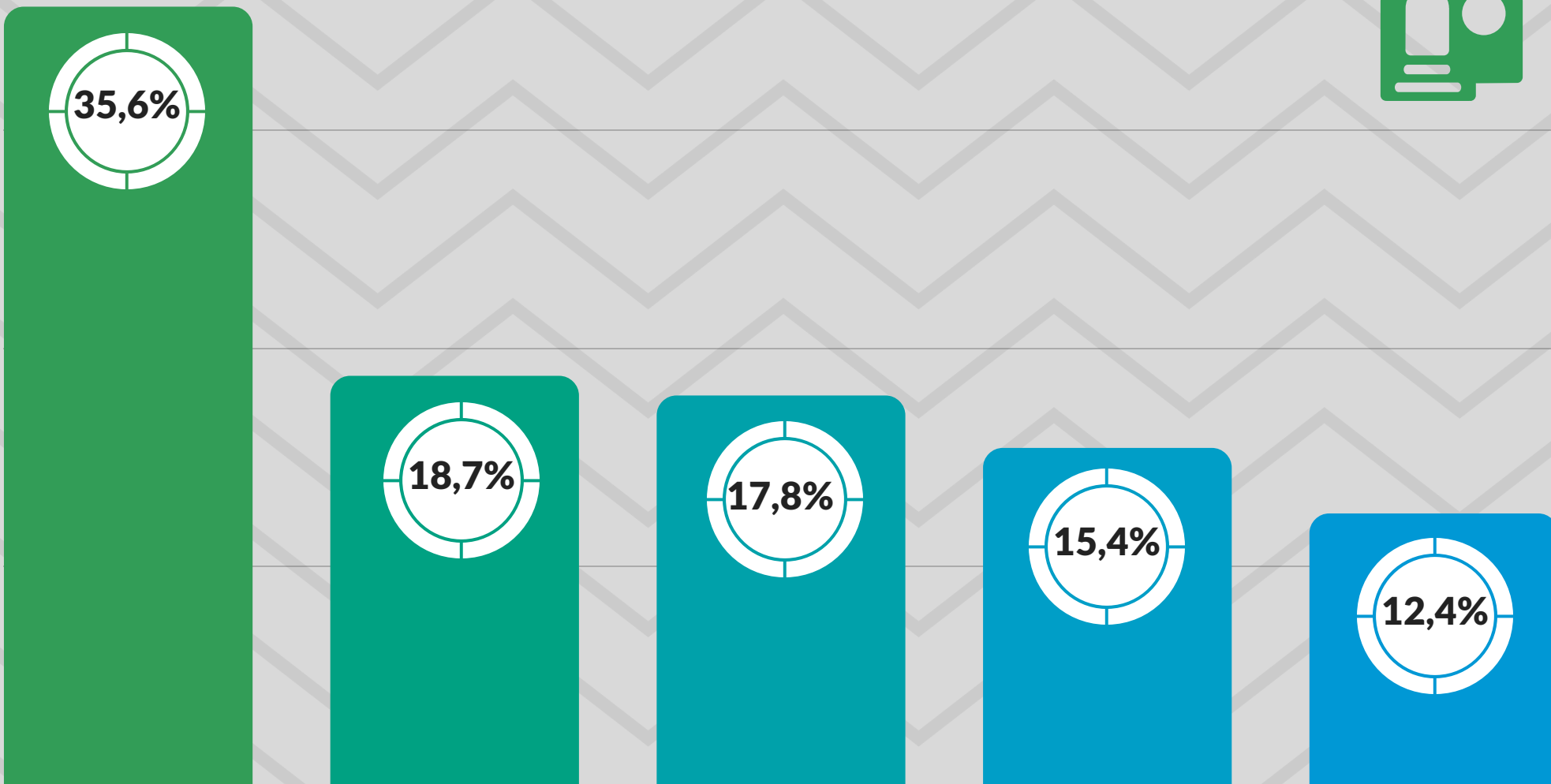
8,3%

stworzenie miejsca centralnego

7,8%



Kierunki rozwoju zabudowy mieszkaniowej w Proszowicach



dostosowanie do
potrzeb osób
starszych
i niepełnosprawnych

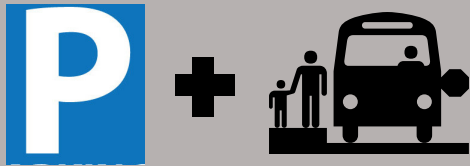
rozwój zabudowy
jednorodzinnej

zachowanie
podobnego stylu do
istniejącej zabudowy

rozwój zabudowy
wielorodzinnej

ograniczenie
wysokości
zabudowy do
4 kondygnacji

Jak rozwiązać problem braku miejsc parkingowych w Proszowicach?



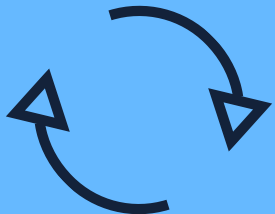
26,7%

utworzenie parkingu typu "Parkuj i Jedź"
na peryferiach miasta



wprowadzenie ograniczenia czasu
parkowania

17,6%



15,4%

zmiana sposobu parkowania

14,8%

wprowadzenie stref płatnego
parkowania



wprowadzenie dodatkowych
ograniczeń

13,8%



Czy mają Państwo dodatkowe uwagi związane z MPZP?

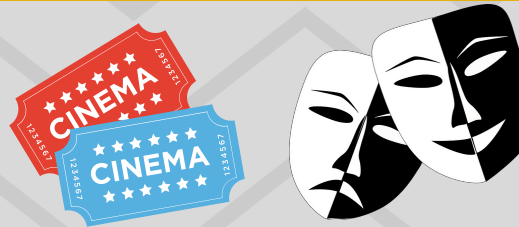
Ważna jest modernizacja Parku - poprawa alejek, wprowadzenie oświetlenia i różnorodnej zieleni.

20%



14%

Należy rozwijać ofertę usług kulturalnych w Proszowicach - otworzyć kino, teatr.



Istotne jest rozwiązanie problemu niewystarczającej liczby miejsc parkingowych, w tym także dla niepełnosprawnych.

8%

