

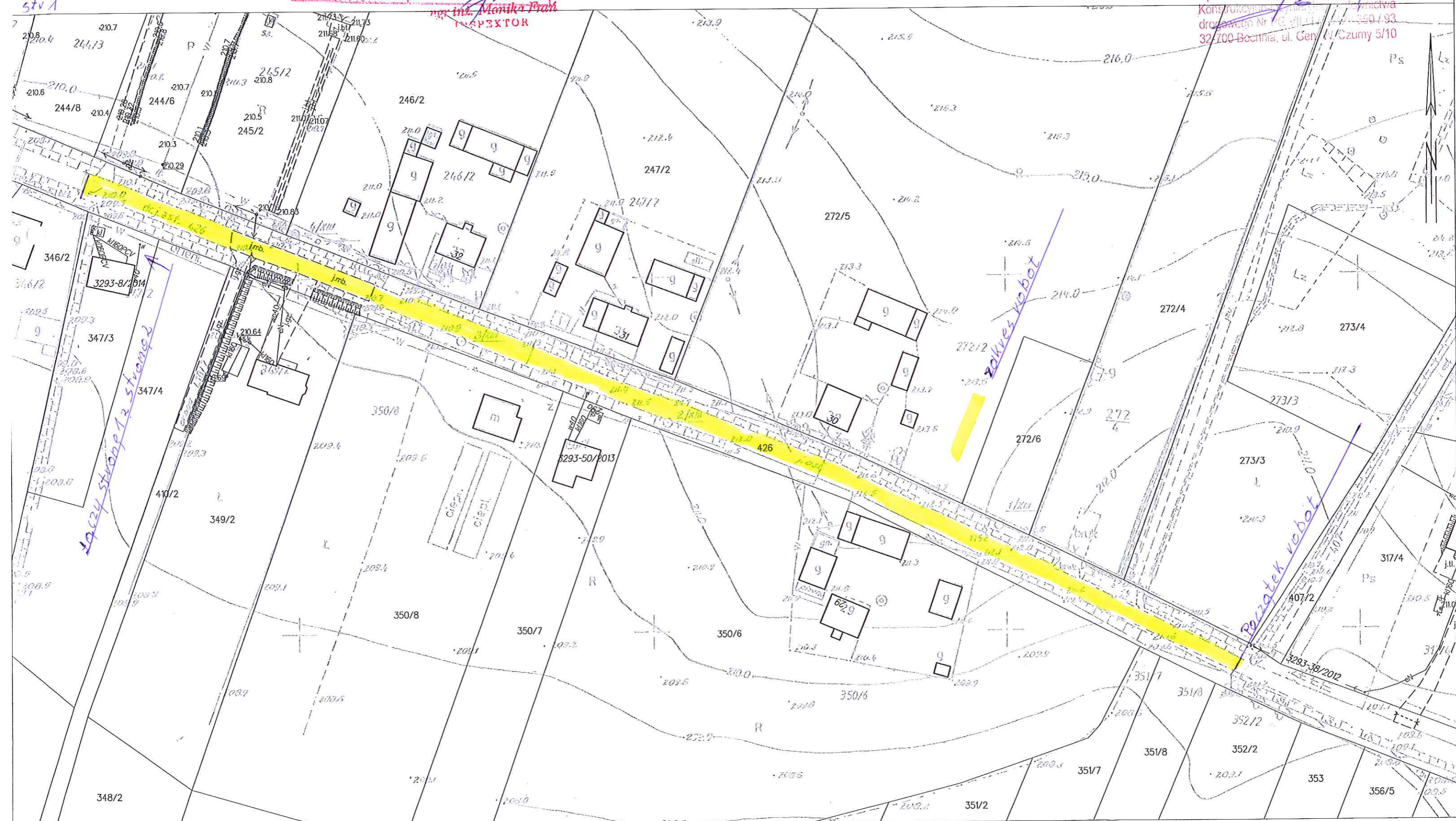
STANOWISKO POWIATOWE W PROSZOWICACH  
WYDZIAŁ GEODEZJI, KATASTRU  
I GOSPODARKI NIERUCHOMOŚCIAM:  
ul. 3 Maja 72  
z siedzibą  
ul. Krakowska 11. 32-100 Proszowice

Poświadczam się zgodność niniejszej kopii z treścią materiału państwowego zasobu geodezyjnego i kartograficznego	
Organ prowadzący państwowy zasób geodezyjny i kartograficzny	STAROSTA PROSZOWICKI
Nazwa materiału zasobu	Mapa zasadnicza
Identyfikator ewidencyjny materiału zasobu	GP.6642.279.2020
Data wykonania kopii	18.02.2020
Imię, nazwisko i podpis osoby reprezentującej organ	<i>[Podpis]</i> Zup. Stawski

KOPIA MAPY ZASADNICZEJ  
obr. Makocice 0014: dz. 426  
SKALA 1:1000

Województwo: małopolskie  
Powiat: proszowski  
Jednostka ewidencyjna: 121405\_5, Proszowice - obszar wiejski  
Obręb: 0014, Makocice

inż. Mirosław Tadeł  
Uprawnienie budowlane w specjalności  
Konsultingowa, inżynieria drogową  
drogową Nr PG VII/11/19-250-1-93  
32-700 Boanin, ul. Gen. W. Czuma 5/10



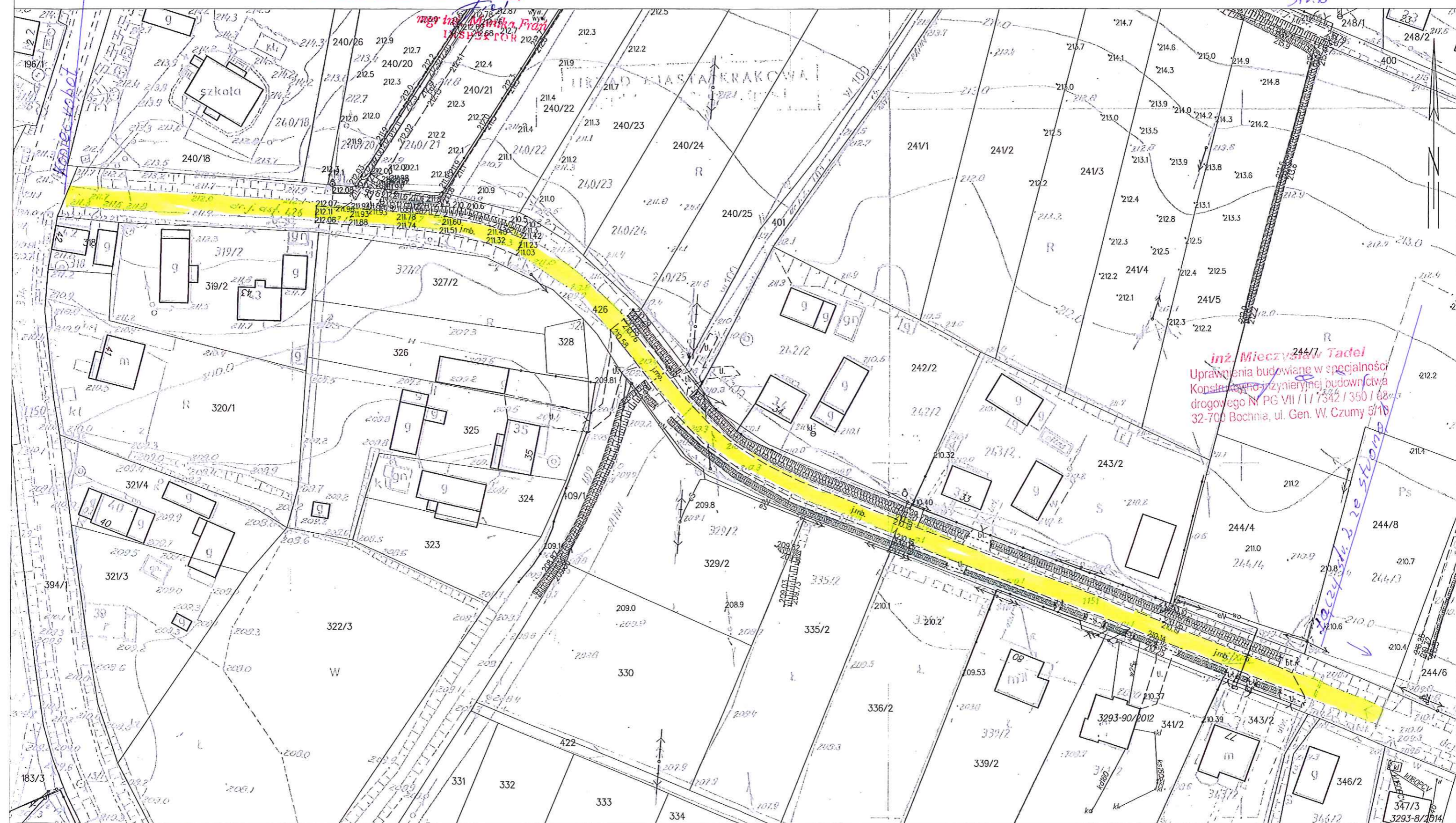
STAROSTWO POWIATOWE W PROSZOWICACH  
WYDZIAŁ GEODEZJI, KATASTRU  
I GOSPODARKI NIERUCHOMOŚCIAMI  
ul. 3 Maja 72  
z siedzibą  
ul. Krakowska 11, 32-100 Proszowice

Poświadczam się zgodność niniejszej kopii z treścią materiału państwowego zasobu geodezyjnego i kartograficznego	
Organ prowadzący państwowy zasób geodezyjny i kartograficzny	STAROSTA PROSZOWICKI
Nazwa materiału zasobu	Mapa zasadnicza
Identyfikator ewidencyjny materiału zasobu	GP. 6642.279.2020
Data wykonania kopii	18 LUT. 2020
Imię, nazwisko i podpis osoby reprezentującej organ	Zup. Starosty

KOPIA MAPY ZASADNICZEJ  
obr. Makocice 0014: dz. 426

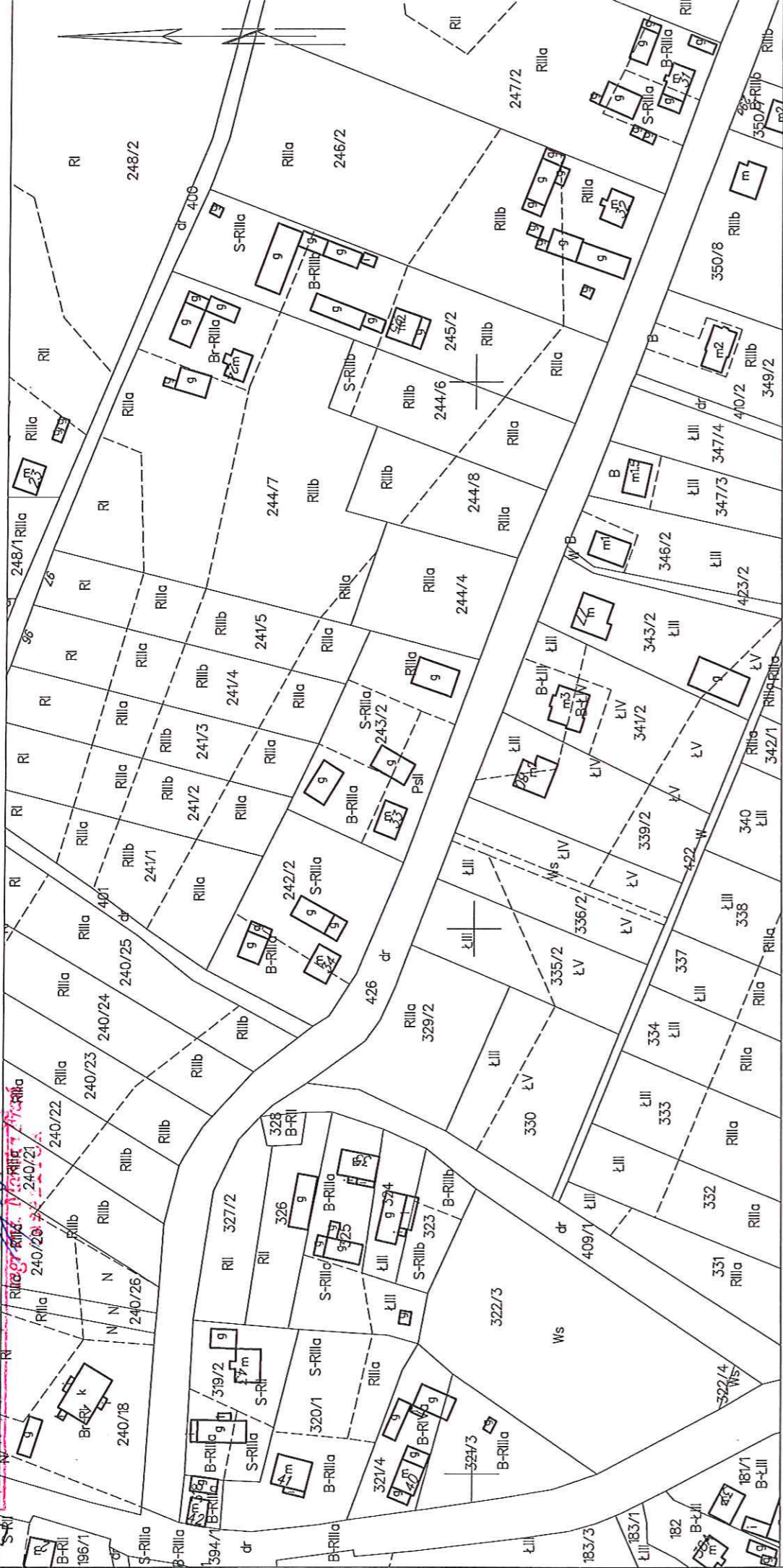
SKALA 1:1000

Województwo: małopolskie  
Powiat: proszowicki  
Jednostka ewidencyjna: 121405\_5, Proszowice - obszar wiejski  
Obręb: 0014, Makocice



Poświadcza się zgodność niniejszej kopii z treścią materiału państwowego zasobu geodezyjnego i kartograficznego	
Organ prowadzący państwowy zasób geodezyjny i kartograficzny	STAROSTA PROSZOWICKI
Nazwa materiału zasobu	Mapa ewidencyjna
Identyfikator ewidencyjny materiału zasobu	GP.6642.279.2020
Data wykonania kopii	18.02.2020
Imię, nazwisko i podpis osoby odpowiedzialnej	<i>[Signature]</i>

województwo: młopolskie  
Powiat: proszowski  
Jednostka ewidencyjna: 121405\_5, Proszowice - obszar wiejski  
Obre: 0014, Makocice  
KOPIA MAPY EWIDENCYJNEJ  
obr. Makocice 0014: dz. 426  
SKALA 1:2000



Nr kopii: GP.6642.279.2020

Pozwalać się zgodność niniejszej kopii z treścią materiału państwowego zasobu geodezyjnego i kartograficznego	
Organ prowadzący państwowy zasób geodezyjny i kartograficzny	STAROSTA PROSZOWICKI
Nazwa materiału zasobu	<i>Kopia ewidencyjna</i>
Identyfikator ewidencyjny materiału zasobu	<i>GP.6642.279.2020</i>
Data wykonania kopii	18.02.2020
Imię, nazwisko i podpis osoby reprezentującej organ	Z up. Starosty

województwo: małopolskie

Powiat: proszowski

Jednostka ewidencyjna: 121405\_5, Proszowice - obszar wiejski

Obręb: 0014 Makocice

WOJEWÓDZTWO MAŁOPOLSKIE  
WOJEWÓDZTWO MAŁOPOLSKIE  
WYDZIAŁ GEODEZJI, KATASTRU  
I GOSPODARSTWA NIERUCHOMOŚCIAMI

ul. 3 Maja 72

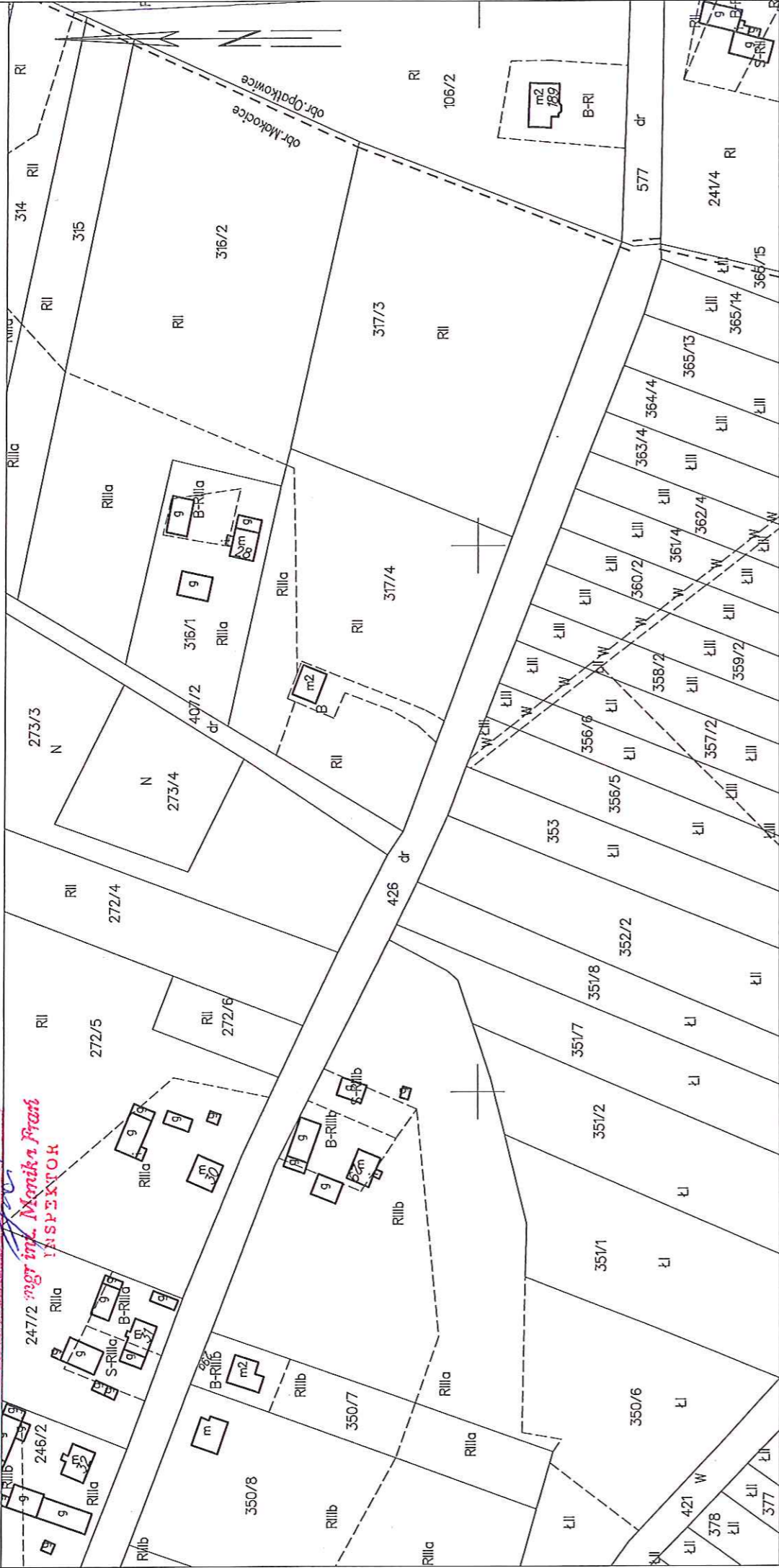
z siedzibą

ul. Krakowska 11, 32-100 Proszowice

## KOPIA MAPY EWIDENCYJNEJ

obr. Makocice 0014: dz. 426

SKALA 1:2000



Proszowice dn. 18.02.2020  
Sporządził(a): wydruk: Katarzyna Kocerba