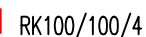


RZUT PARTERU



RZUT PARTERU



RZUT PETRA I i II



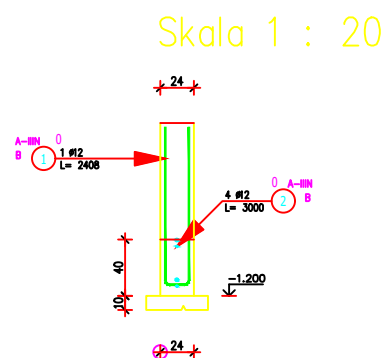
PRZEKRÓJ CHARAKTERYSTYCZNY



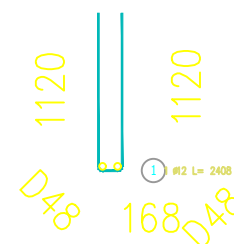
WIDOK BOCZNY



CZOLOWY



Lawa...



Przemysław Kozłowski wod.kan.co.gaz. Pogodza 141, 32-104 Koniusza Tel: 663 20 50 14, e-mail: biuro@przemyslaw- kozowski.pl			
Temat	Kształt fundamentów, portieru piętra I i II, przekrój i widok	Skala	1:100
Opis	zmiana sposobu użytkowania portieru istniejącego obiektu usługowego z przeznaczeniem na usługi publiczne – przedszkole publiczne, klub dziecięcy, budowa ewakuacyjnej, kotłowni	Nr rysunku	1
Adres	1287/13, gmina Proszowice, obręb Proszowice	Data	1-2016
Autor	Jacek Szczęsny, ul. 2/9/3	Licencja	ZWCAD 2015 Architectural ARC LUC-13931
		inwestor	Gmina Proszowice ul. 3 Maja 7/2