

INWESTOR:  
Gmina Proszowice  
ul. 3 Maja 72; 32-100 Proszowice

**PROJEKT**  
**BUDOWLANO-WYKONAWCZY**

TEMAT:

REMONTU DROGI GMINNEJ NR 160225 (310)  
BOBIN K. CMENTARZA, DZIAŁKI NR EWID. GRUNTU  
481/1; 481/3 W M. BOBIN, GMINA PROSZOWICE

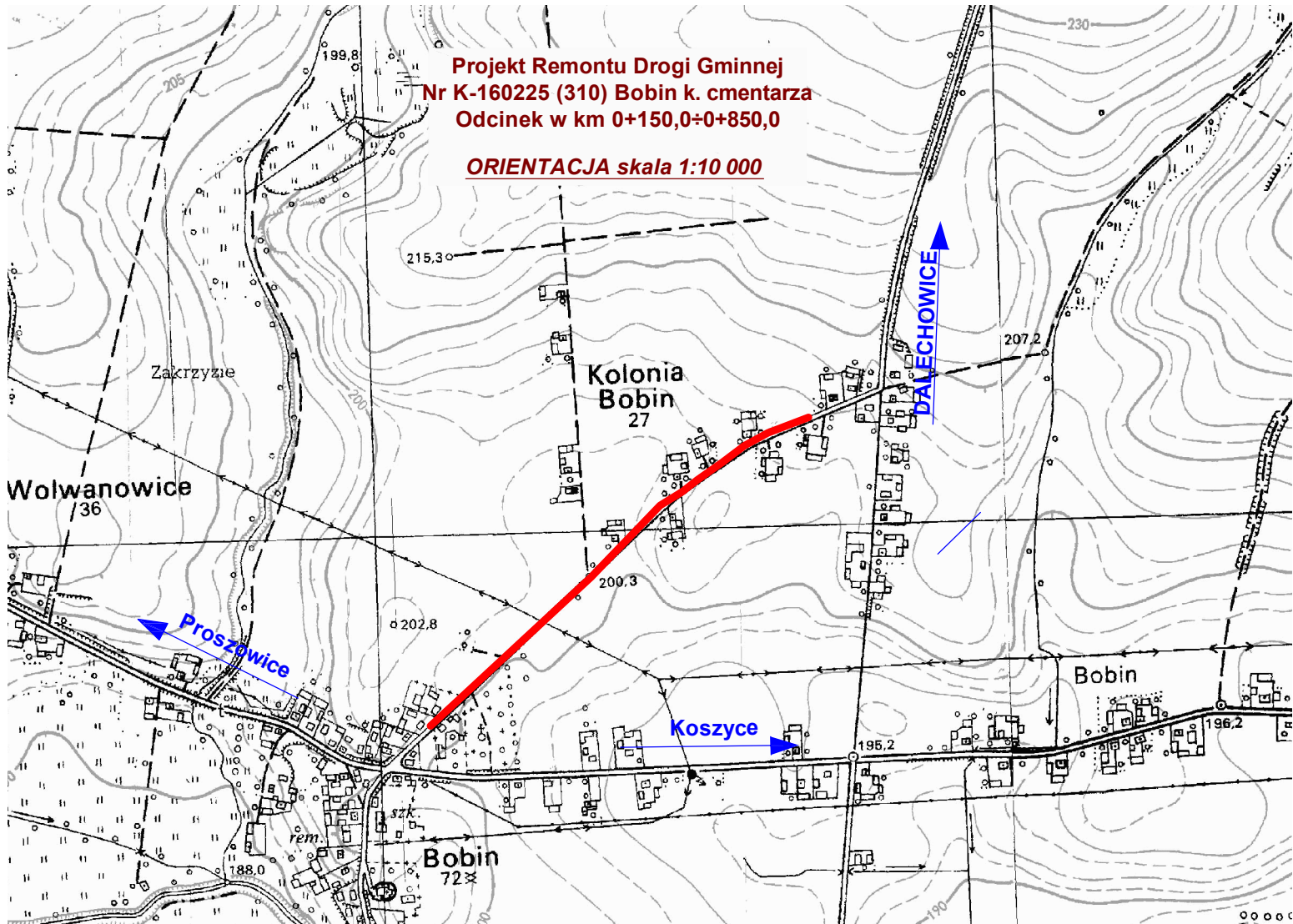
ODCINEK:

KM 0+150,0 ÷ 0+850,0

**CZĘŚĆ RYSUNKOWA**

**Projekt Remontu Drogi Gminnej  
Nr K-160225 (310) Bobin k. cmentarza  
Odcinek w km 0+150,0÷0+850,0**

**ORIENTACJA skala 1:10 000**





Umocnienie skarp rowu płytami sztucznymi 60x40x6  
o powierzchni 0,20x0,50x2

- LEGENDA:**
- Nawierzchnia bitumiczna, grubość: 7,0cm.
  - Nawierzchnia luźnowa na zjazdach, grubość 15cm.
  - Nawierzchnia luźnowa, utwardzona emulsją asfaltową, grubość: 10cm.
  - Przeploty rurowy Ø800-Ø800
  - Umocnienie skarp rowu płytami sztucznymi 60x40x6
  - Spadek dna rowu

**MAPA SYTUACYJNA I INWENTARYZACYJNA**

Prace wykonane w 2015 roku, w ramach projektu "Remont drogi gminnej nr 1103/S, 31-925 Proszowice".

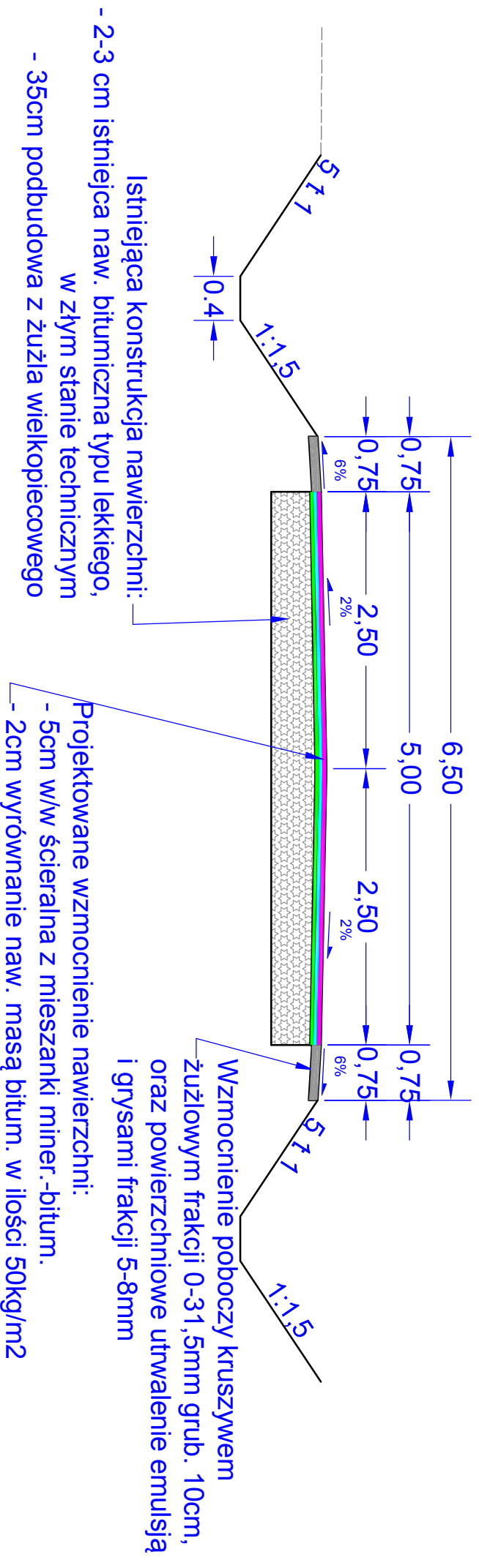
**INWESTOR: GMINA PROSZOWICE, ul. 3 Maja 72: 32-100 Proszowice**

Jednostka projektowa: STANISŁAW CICHOSZ, OS. CENTRUM A 11/35, 31-925 KRAKÓW

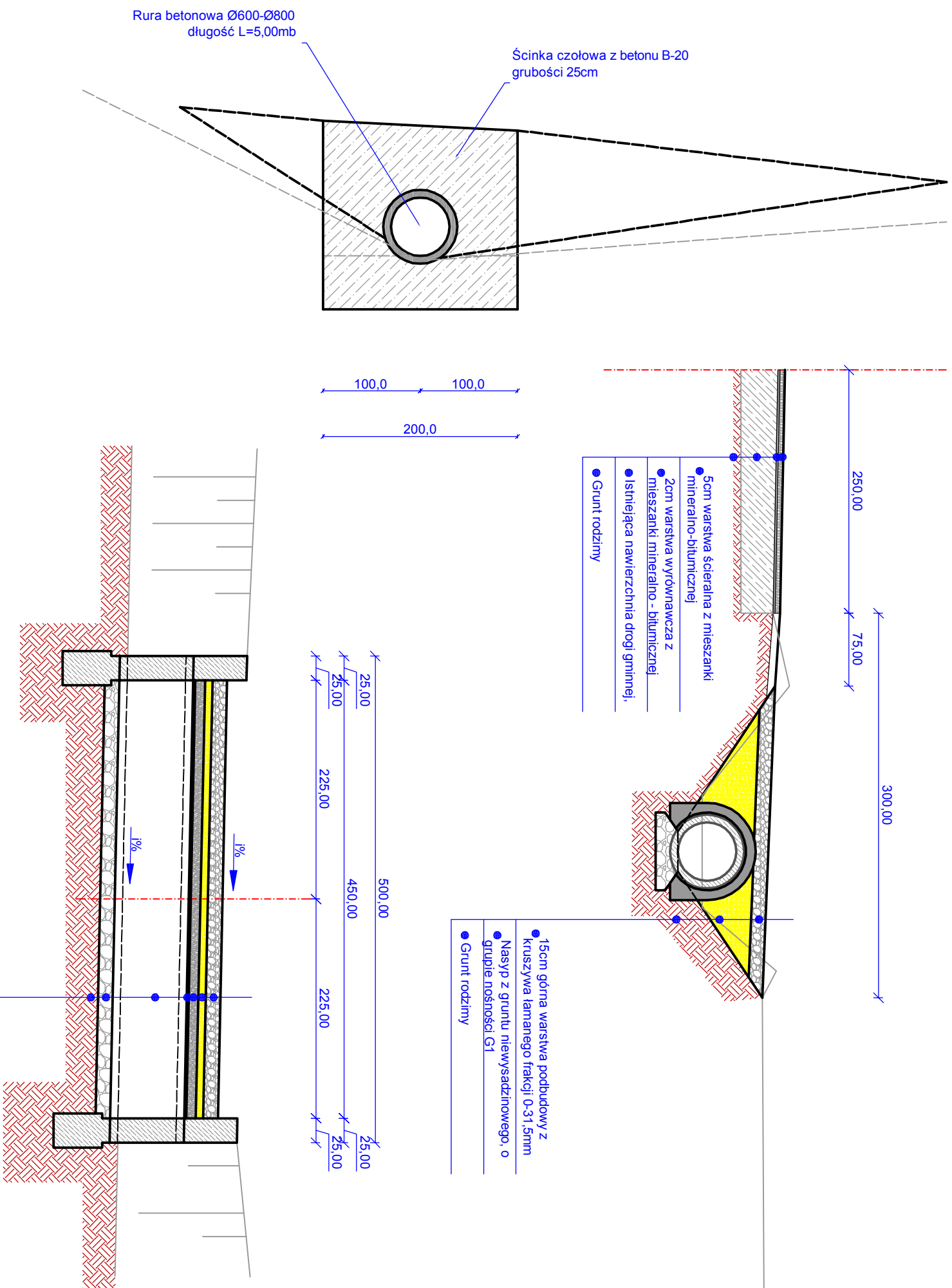
Temat: REMONT DROGI GMINNEJ NR K160228 (310) BOBIN K. CIEMENTARZA

Odbiór: ODCINIEK W KM 0+150,0 - 0+850,0

Tytuł: <b>PROJEKT ZAGOSPODAROWANIA TERENU - SYTUACJA</b>	
PROJEKT	Imię i Nazwisko
OPRACOWAŁ:	Stanisław Cichosz
	WZDP/19/2010/1upr.21773
	Specjalność:
	Kartograficzna
	Podpis:
	Skala:
	1:1.000
	Data:
	28.09.2015r.
	Strona: 02 z 02
	Strona: 02 z 02



<b>INWESTOR: GMINA PROSZOWICE, ul. 3 Maja 72; 32-100 Proszowice</b>			
Jednostka projektowa: STANISŁAW CICHOSZ, OS. CENTRUM A 11/35, 31-925 KRAKÓW			
<b>Temat: REMONT DRUGI GMINNEJ NR K160225 (310) BOBIN K.CEMENTARZA</b>			
Obiekt: ODCINEK W KM 0+150,0 ÷ 0+850,0			
<b>Treść: PRZEKRÓJ KONSTRUKCYJNY JEZDNI</b>			
<b>PROJEKT</b>	Imię i Nazwisko	Specjalność:	Podpis:
<b>OPRACOWAŁ:</b>	Stanisław Cichosz	Konstrukcje drogowe	
	WZDP/19/2001/vpr.21773		
	Stadium:	Skala:	Data:
	Projekt budowl.-wyk.	1:50	25.09.2013r
	Branża drogowa		Nr rys. 2



- 5cm warstwa ścieralna z mieszanki mineralno-bitumicznej
- 2cm warstwa wyrównawcza z mieszanki mineralno-bitumicznej
- Istniejąca nawierzchnia drogi gminnej,
- Grunt rodzimy

- 15cm górna warstwa podbudowy z kruszywa łamanego frakcji 0-31,5mm
- Nasyp z gruntu niewysadzinowego, o grupie nośności G1
- Grunt rodzimy

- 15cm górna warstwa podbudowy z kruszywa łamanego
- Nasyp z gruntu niewysadzinowego o grupie nośności G1
- 10cm obsypka płaskowa warstwa gliny
- Izolacja bitumiczna
- Przepust z rur betonowych zbrojonych Ø wew. 600-800/zamknięcie rury polietylenowe karbowane
- 15cm ława z kruszywa łamanego frakcji 0-31,5mm
- Grunt rodzimy

**INWESTOR: GMINA PROSZOWICE; ul. 3 Maja 72; 32-100 Proszowice**

Jednostka projektowa: STANISŁAW CICHOSZ, OS. CENTRUM A 11/35, 31-925 KRAKÓW

**Temat: REMONT DROGI GMINNEJ NR K160225 (3\*10) BOBIN K. CEMENTARZA.**

Obiekt: ODCINEK W KM 0+150,0 + 0+850,0

**Treść: PRZEKROJE KONSTRUKCYJNE ZJAZDÓW**

PROJEKT	Imię i Nazwisko	Specjalność:	Podpis:	Stadium:	Skala:	Data:
OPRACOWAŁ:	Stanisław Cichosz	Konstrukcje drogowe		Projekt budowl.-wyk	1:100	25.09.2013r.
	WZDP/19/2001/upr.217773			Branża drogowa		Nr rys. 4