

Poziom odniesienia 195,00 [m n.p.m.]

Rzędna terenu [m n.p.m.]

Odległość [m]

Rzędne projektowane [m n.p.n.]

Głębokość [m]

Spadki

Materiał

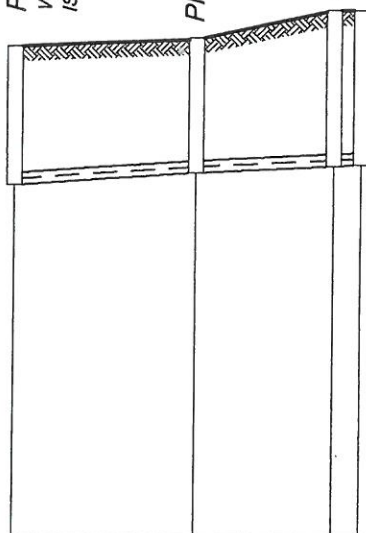
Dodatkowa

Hektometry

PRO400 A 1-1-0  
WEĄCZENIE DO  
ISTNIEJĄCEGO KANAŁU

PRO400 A 1-1-1

PRO400 A 1-1-2  
PRO400 A 1-1-3



211,5	211,6	212,0	212,0
-------	-------	-------	-------

0,00	23,96	23,96	18,10	42,06	45,66
------	-------	-------	-------	-------	-------

209,66	209,81	209,93	209,95
--------	--------	--------	--------

1,84	1,79	2,07	2,05
------	------	------	------



rury PVC-U  $\phi$  160  $\times$  4,7  
SN 8 mb 45,66 (lite)

podsyпка piaskowo - żwirowa gr. 15cm  
obsypka 30cm ponad wierzch rury



PROFIL PODŁUŻNY KANAŁU A 1-1

Obiekt:

**Budowa sieci kanalizacyjnej wraz z  
przyłączami dla miejscowości Jakubowice  
gm. Proszowice.**

Projektowa<sup>3</sup>: mgr inż. JAN MAN  
upr. bud. nr 261/2002

Skala:

1:100/1000

Nr rys:

4

mgr inż. Jan Man  
32-120 Nowe Brzesko, ul. Łódzka 31  
UPR. BUD. NR 117/2002, 261/2002  
PROJEKTOWANE I KONSULTINGOWE  
BUDOWLANIAMI BUD. OGRODOWYCH  
W ZAKRESIE SIŁ OGNIA I KRAJÓW  
I URZĄDZENIACH WYKONAWCZYCH  
WIEP. W. AD. YJNYCH, GAZ. CV. V. CH.  
NIP 582-153-38-93; REGON 257597607-00026